

ウィズ・ユー御影東7番館

バス・トイレセパレートの独立キッチンタイプ

所在地 神戸市東灘区住吉宮町5丁目1番26号
構造・規模 鉄筋コンクリート造地上3階建
竣工 1996年4月
総室数 11室(25タイプ)
駐車場 35台(アビバードール御影東と共有)



※共用施設は隣接するアビバードール御影東でご利用いただけます

食事

専任調理師による温かい食事でお出迎え！

朝食170円(和食か洋食からお選びいただけます)

夕食380円にてお召し上がりいただけます。

営業時間内にご帰館されなくても大丈夫！

深夜2時まで冷蔵ショーケースに保存してありますので電子レンジにて温めてお召し上がりになれます。

【営業時間】

朝食 AM6時～AM8時30分

夕食 PM7時～PM10時

※日曜・祝日は休業させていただきます



朝食 170円 (和食・洋食から選択)

夕食 380円



キャッシュレスシステム

デビットカード決済で安心、便利！

フロントに設置した端末にデビット機能付きキャッシュカード又は電子マネー(nanaco・ICOCAなど)から、あらかじめ残高をお預け替えいただき、お部屋でご利用になりました電気代・食事代・クリーニング代等を、キャッシュレスシステム内残高よりお引き落としさせていただきます。また、システムから簡単に食事のご予約も可能です。



※お手持ちの金融機関のキャッシュカードがデビット対応かどうかはご利用の金融機関までお問い合わせください。



近隣のアビバードール御影東・食堂には女性専用食事スペースがあります

女性専用の食事スペースを近隣のアビバードール御影東の食堂にオープンしておりますので、男性の目を気にされることなく、ゆっくり食事をお召し上がりいただけます。



フロント

急な病気やケガの際にもお気軽に声をかけてください！

フロントでは、管理人夫婦が安心の24時間住込体制で入居者の方々へのサービスをご提供します。

宅配便の発送や受取りはもちろん、**書留の受取り**、**クリーニングの取り次ぎ**など、多忙なビジネスマンのためにさまざまなお手伝いをいたします。また、有料にて**レンタル用品**(布団乾燥機・アイロン[アイロン台付]、布団[枕、シーツ付])等の受付も行っておりますのでお気軽にお問い合わせください。

【営業時間】

月～土曜日:AM6時～AM10時/PM7時～PM11時

日・祝日:PM8時～PM11時(午後のみ)



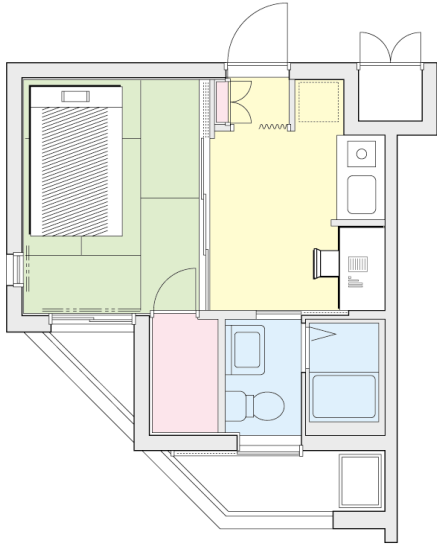
▲アビバードール御影東のフロント

共用設備



●各部屋インターネット回線利用無料(有線)

25タイプ① [25.56㎡]



ゆったりとした和室



バス・トイレはセパレート



引き出し付きで便利な机



家電付きキッチン



ウォークインクローゼット

- [個室設備]**机・椅子・電話機・収納付きセミダブルベッド・ウォークインクローゼット・ウォシュレット付きトイレ・洗面台・浴室・キッチン・下駄箱
[備品]テレビ・冷凍冷蔵庫・全自動洗濯機・掃除機・電子レンジ・炊飯ジャー・電気ポット・ガス衣類乾燥機・エアコン・キッチンワゴン

※上記以外に間取り違いの25タイプ(25.56㎡)がございます。

インターネット

光インターネット(有線) 引き込み済み 利用料無料

ウィズ・ユー 御影東7番館

交通機関とアクセス

阪神高速神戸線・魚崎I.C.、湾岸線・六甲アイランドI.C.へもスグ。

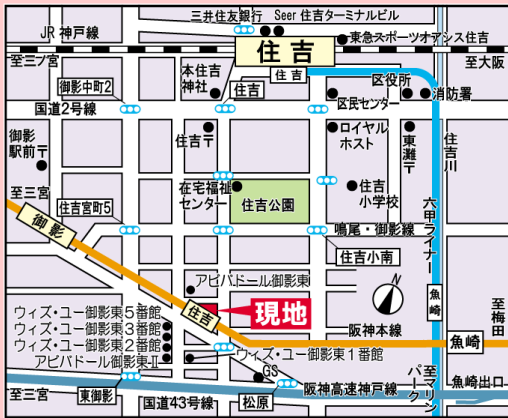
[主要都市までのアクセスと所要時間]

最寄駅: 阪神本線・御影駅(特急停車駅)へ徒歩5分

御影駅から梅田駅まで23分(特急利用)、三宮駅まで6分(特急利用)

最寄駅: JR神戸線・住吉駅へ徒歩8分

住吉駅から大阪駅まで20分(快速利用)、三ノ宮駅まで7分(快速利用)、神戸空港まで25分(ポートライナー利用)



近隣施設

- Seer住吉ターミナルビル リブ 徒歩8分
- 阪神住吉郵便局 徒歩2分
- 本住吉神社 徒歩8分



●セブン・イレブン 徒歩2分



●デイリーカーナート 徒歩5分



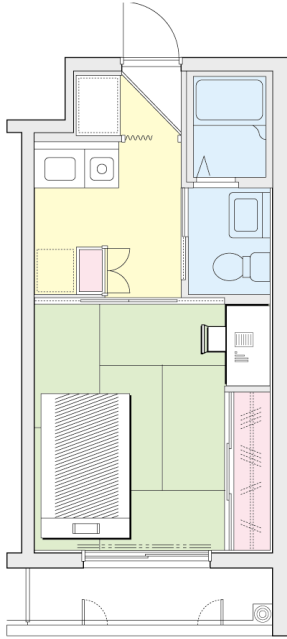
●エディオン 徒歩5分

山栄地所株式会社 [TEL]078-856-6301 [FAX]078-856-6305

[WEB]http://www.avivador.co.jp

●ご見学は随時承ります。お気軽にお問い合わせください。

25タイプ② [25.56㎡]



ゆったりとした和室



バス・トイレはセパレート



引き出し付きで便利な机



家電付きキッチン



クローゼット

- [個室設備]**机・椅子・電話機・収納付きセミダブルベッド・クローゼット・ウォシュレット付きトイレ・洗面台・浴室・キッチン・下駄箱
[備品]テレビ・冷凍冷蔵庫・全自動洗濯機・掃除機・電子レンジ・炊飯ジャー・電気ポット・ガス衣類乾燥機・エアコン・キッチンワゴン

※上記以外に間取り違いの25タイプ(25.56㎡)がございます。

インターネット

光インターネット(有線) 引き込み済み 利用料無料



ウィズ・ユー 御影東7番館

交通機関とアクセス

阪神高速神戸線・魚崎I.C.、湾岸線・六甲アイランドI.C.へもスグ。

[主要都市までのアクセスと所要時間]

最寄駅: 阪神本線・御影駅(特急停車駅)へ徒歩5分

御影駅から梅田駅まで23分(特急利用)、三宮駅まで6分(特急利用)

最寄駅: JR神戸線・住吉駅へ徒歩8分

住吉駅から大阪駅まで20分(快速利用)、三ノ宮駅まで7分(快速利用)、神戸空港まで25分(ポートライナー利用)

近隣施設

- Seer住吉ターミナルビル リブ 徒歩8分
- 阪神住吉郵便局 徒歩2分
- 本住吉神社 徒歩8分



●セブン・イレブン 徒歩2分



●デイリーカーナート 徒歩5分



●エディオン 徒歩5分

山栄地所株式会社

[TEL]078-856-6301 [FAX]078-856-6305

[WEB]http://www.avivador.co.jp

●ご見学は随時承ります。お気軽にお問い合わせください。