

ウィズ・ユー西宮

阪急・阪神・JRが利用可能な3ウェイアクセス

所在地 西宮市津門綾羽町8番20号
構造・規模 鉄筋コンクリート造地上6階建
竣工 1989年8月
総室数 21室(35タイプ・4・5・6階)
駐車場 11台



※食堂と大浴場とフロントサービスは隣接するアンビシオン西宮でご利用いただけます

食事

専任調理師による温かい食事でお出迎え！

朝食170円(和食か洋食かお選びいただけます)
夕食380円にてお召し上がりいただけます。
営業時間内にご帰館されなくても大丈夫！
深夜2時まで冷蔵ショーケースに保存しますので
電子レンジにて温めてお召し上がりになります。

【営業時間】

朝食 平日AM6時～AM8時30分

夕食 PM7時～PM10時

※日曜・祝日は休業させていただきます



朝食 170円 (和食・洋食から選択)

夕食 380円



キャッシュレスシステム

デビットカード決済で安心、便利！

フロントに設置した端末にデビット機能付き
キャッシュカード又は電子マネー(nanaco・
ICOCAなど)から、あらかじめ残高をお預け
替えいただき、お部屋でご利用になります。
電気代・食事代・クリーニング代等を、
キャッシュレスシステム内残高よりお引き
落としさせていただきます。また、システム
から簡単に食事のご予約も可能です。



※お手持ちの
金融機関の
キャッシュカード
がデビット対応
かどうかはご利用
の金融機関
までお問い合わせ
ください。



その他交通系電子
マネー、PASMOなど

大浴場

ガス代・水道代の支払いなしで無料で入れる大浴場！掃除の手間いらず オールナイト営業で朝風呂利用も！

毎日、温泉気分でご入浴いただける
大浴場は終夜営業いたしております。
有料コインシャワー(24時間ご利用可能)も
脱衣室に設置しております。

【営業時間】

PM6時～翌朝AM10時まで



フロント

急な病気やケガの際にもお気軽に声をかけてください！

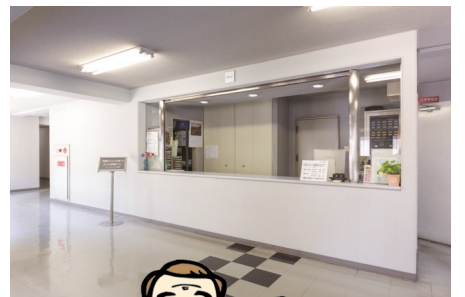
アンビシオン西宮のフロントでは、管理人夫婦が安心の24時間住込体制で入居者
の方々へのサービスをご提供します。

宅配便の発送や受取りはもちろん、書留の受取り、クリーニングの取り次ぎなど、
多忙なビジネスマンのためにさまざまなお手伝いをいたします。また、有料にて
レンタル用品(布団乾燥機・アイロン[アイロン台付]、布団[枕、シーツ付])等の
受付も行っておりますのでお気軽にお問い合わせください。

【営業時間】

月～土曜日: AM6時～AM10時 / PM7時～PM11時

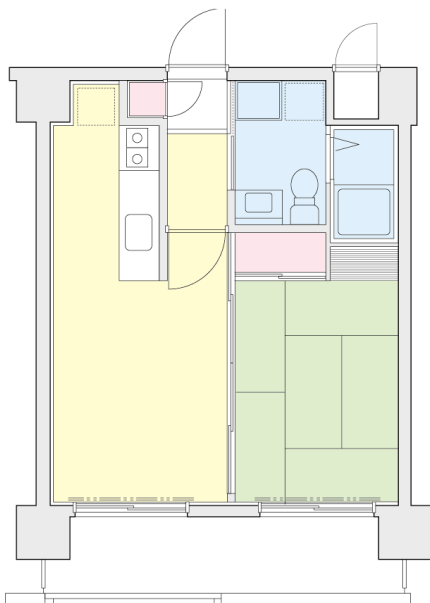
日・祝日 : PM8時～PM11時(午後のみ)



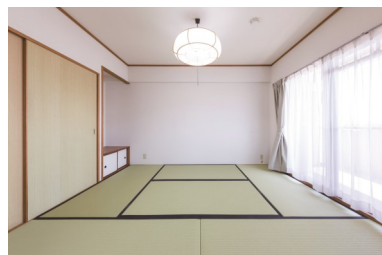
共用設備

- エレベーター
- 屋外駐車場
- 屋外駐輪場
- 屋外単車置場

35タイプ [36.45㎡]



ダイニング



広々とした和室



キッチン



洗濯機と乾燥機



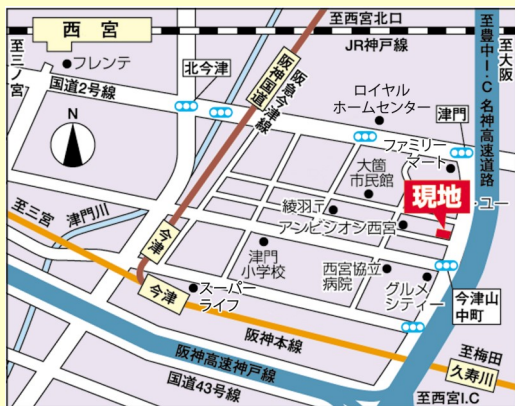
バス・トイレはセパレート

【個室設備】電話機・クローゼット・ウォシュレット付きトイレ・洗面台・浴室・キッチン・下駄箱
【備品】テレビ・冷凍冷蔵庫・全自動洗濯機・掃除機・電子レンジ・炊飯ジャー・電気ポット・トースター・ガス衣類乾燥機・エアコン・ベンチチェスト・食堂テーブル・食堂椅子・食器戸棚・押入れタンス・キッチンワゴン

インターネット

フレッツ光利用可能(別料金)
 TEL:0800-200-2159

ベイ・コミュニケーションズ 利用可能(別料金)
<http://baycom.jp> TEL:0120-40-1173



ウィズ・ユー 西宮

交通機関とアクセス

阪神高速神戸線・西宮I.C.、湾岸線・甲子園浜I.C.へもスグ。

【主要都市までのアクセスと所要時間】

最寄駅: 阪急今津線・阪神国道駅へ徒歩6分

阪神国道駅から梅田駅へ15分、三宮駅へ17分(西宮北口駅より特急利用)

最寄駅: 阪神本線・今津駅へ徒歩7分

今津駅より梅田駅へ17分、三宮駅へ18分(甲子園浜より急行、西宮駅より特急利用)

最寄駅: JR神戸線・西宮駅へ徒歩15分

西宮駅より大阪駅へ12分、三ノ宮駅へ14分(快速利用)

近隣施設

- 医療施設 徒歩5分
- スーパーライフ(エキーマ今津内) 徒歩7分



● 阪神今津駅 徒歩7分



● ダイエーグルメシティ 徒歩1分



● フレンテ西宮 徒歩15分

山栄地所株式会社

[TEL]078-856-6301 [FAX]078-856-6305

[WEB]<http://www.avivador.co.jp>

● ご見学は随時承ります。お気軽にお問い合わせください。