

# ウィズ・ユー御影東5番館

間取りは選べる3タイプをご用意

所在地 神戸市東灘区住吉南町5丁目10番38号  
構造・規模 鉄筋コンクリート造地上4階建  
竣工 1998年3月  
総室数 32室(20タイプ・8室、30タイプ・20室、35タイプ・4室)  
駐車場 68台(アビバードル御影東Ⅱと共有)



※共用施設は隣接するアビバードル御影東Ⅱでご利用いただけます

## 食事

### 専任調理師による温かい食事でお出迎え！

**朝食170円**(和食か洋食かお選びいただけます)  
**夕食380円**にてお召し上がりいただけます。  
営業時間内にご帰館されなくても大丈夫！  
**深夜2時まで冷蔵ショーケース**に保存していますので  
電子レンジにて温めてお召し上がりになれます。

#### 【営業時間】

朝食 平日AM6時～AM8時30分

日曜AM8時～AM11時

夕食 PM7時～PM10時

※土曜・祝日は休業させていただきます



**朝食 170円 (和食・洋食から選択)**



**夕食 380円**



## キャッシュレスシステム

### デビットカード決済で安心、便利！

フロントに設置した端末にデビット機能付きキャッシュカード又は電子マネー(nanaco・ICOCAなど)から、あらかじめ残高をお預け替えいただき、お部屋でご利用になりました電気代・食事代・クリーニング代等を、キャッシュレスシステム内残高よりお引き落としさせていただきます。また、システムから簡単に食事のご予約も可能です。



※お手持ちの金融機関のキャッシュカードがデビット対応かどうかはご利用の金融機関までお問い合わせください。



## 大浴場

### ガス代・水道代の支払いなしで無料で入れる大浴場！掃除の手間いらずオールナイト営業で朝風呂利用も！

毎日、温泉気分でご入浴いただける大浴場は終夜営業いたしております。有料コインシャワー(24時間ご利用可能)も脱衣室に設置しております。

#### 【営業時間】

PM6時～翌朝AM10時まで



## フロント

### 急な病気やケガの際にもお気軽に声をかけてください！

フロントでは、管理人夫婦が安心の24時間住込体制で入居者の方々へのサービスをご提供します。

**宅配便の発送や受取り**はもちろん、**書留の受取り**、**クリーニングの取り次ぎ**など、多忙なビジネスマンのためにさまざまなお手伝いをいたします。また、有料にて**レンタル用品**(布団乾燥機・アイロン[アイロン台付]、布団[枕、シーツ付])等の受付も行っておりますのでお気軽にお問い合わせください。

#### 【営業時間】

月～土曜日: AM6時～AM10時 / PM7時～PM11時

日・祝日 : PM8時～PM11時(午後のみ)

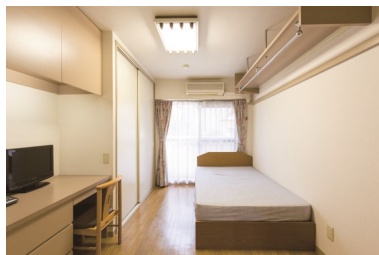
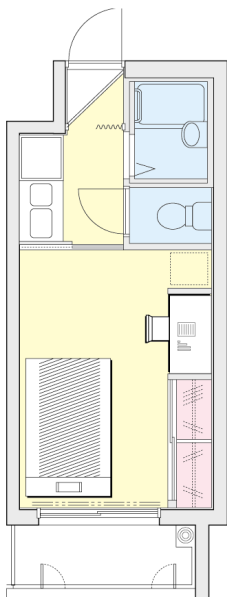


▲アビバードル御影東Ⅱのフロント

◀ 広々としたロビー



20タイプ [19.95㎡]



収納付きセミダブルベッドと収納机



家具家電とクローゼット



キッチン



エアコン



バス・トイレはセパレート

**[個室設備]**机・椅子・電話機・収納付きセミダブルベッド・クローゼット・ウォシュレット付き  
トイレ・洗面台・浴室・キッチン

**[備品]**テレビ・冷凍冷蔵庫・全自動洗濯機・掃除機・電子レンジ・炊飯ジャー・電気ポット・  
ガス衣類乾燥機・エアコン

※上記以外に30-Aタイプ(31.00㎡)、30-Bタイプ(31.00㎡)、35タイプ(36.72㎡)がございます。

インターネット

光インターネット(有線) 2,200円(税込)／月額  
NTTメディアサプライ TEL:0120-795-444

ジェイコム利用可能(別料金)  
<http://www.jcom.co.jp/> TEL:0120-999-000

ウィズ・ユー 御影東5番館

交通機関とアクセス

阪神高速神戸線・魚崎I.C.、湾岸線・六甲アイランドI.C.へもスグ。

**[主要都市までのアクセスと所要時間]**

**最寄駅: 阪神本線・御影駅(特急停車駅)へ徒歩5分**

御影駅から梅田駅まで23分(特急利用)、三宮駅まで6分(特急利用)

**最寄駅: JR神戸線・住吉駅へ徒歩8分**

住吉駅から大阪駅まで20分(快速利用)、三ノ宮駅まで7分(快速利用)、  
神戸空港まで25分(ポートライナー利用)



近隣施設

- Seer住吉ターミナルビル リブ 徒歩8分
- 阪神住吉郵便局 徒歩2分
- 本住吉神社 徒歩8分



●セブン・イレブン 徒歩2分



●デリーカーナート 徒歩5分



●エディオン 徒歩5分

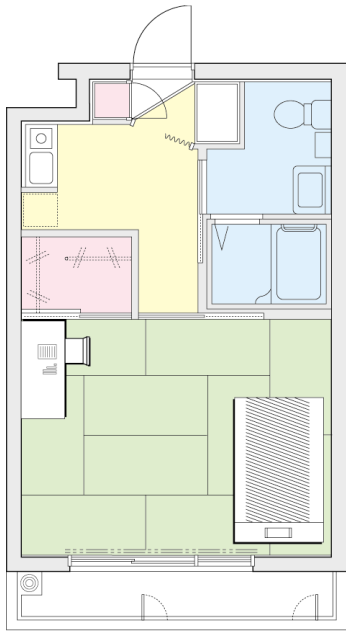
山栄地所株式会社 [TEL]078-856-6301 [FAX]078-856-6305

[WEB]<http://www.avivador.co.jp>

●ご見学は随時承ります。お気軽にお問い合わせください。



30-Aタイプ [31.00㎡]



ローチェストと机



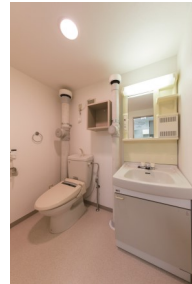
ゆったりとした和室



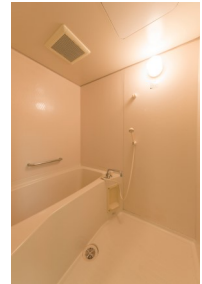
ウォークインクローゼット



家電付きキッチン



バス・トイレはセパレート



**[個室設備]**机・椅子・電話機・収納付きセミダブルベッド・ウォークインクローゼット・ウォシュレット付きトイレ・洗面台・浴室・キッチン・下駄箱  
**[備品]**テレビ・冷凍冷蔵庫・全自動洗濯機・掃除機・電子レンジ・炊飯ジャー・電気ポット・ガス衣類乾燥機・エアコン・ローチェスト・キッチンワゴン・ローテーブル

※上記以外に20タイプ(19.95㎡)、30-Bタイプ(31.00㎡)、35タイプ(36.72㎡)がございます。

インターネット

光インターネット(有線) 2,200円(税込)／月額  
 NTTメディアサプライ TEL:0120-795-444

ジェイコム利用可能(別料金)  
<http://www.jcom.co.jp/> TEL:0120-999-000



ウィズ・ユー 御影東5番館

交通機関とアクセス

阪神高速神戸線・魚崎I.C.、湾岸線・六甲アイランドI.C.へもスグ。

【主要都市までのアクセスと所要時間】

**最寄駅: 阪神本線・御影駅(特急停車駅)へ徒歩5分**

御影駅から梅田駅まで23分(特急利用)、三宮駅まで6分(特急利用)

**最寄駅: JR神戸線・住吉駅へ徒歩8分**

住吉駅から大阪駅まで20分(快速利用)、三ノ宮駅まで7分(快速利用)、神戸空港まで25分(ポートライナー利用)

- 近隣施設**
- Seer住吉ターミナルビル リブ 徒歩8分
  - 阪神住吉郵便局 徒歩2分
  - 本住吉神社 徒歩8分



●セブン・イレブン 徒歩2分



●デリーカーナート 徒歩5分



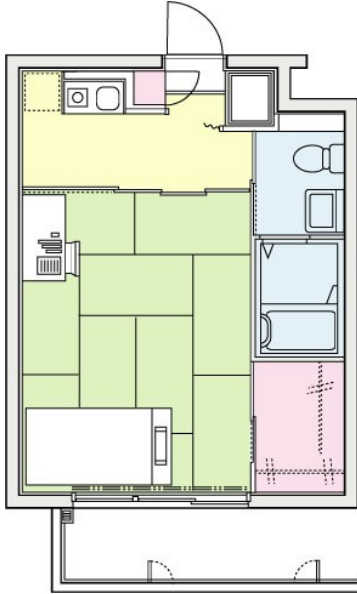
●エディオン 徒歩5分

**山栄地所株式会社** [TEL]078-856-6301 [FAX]078-856-6305

[WEB]<http://www.avivador.co.jp>

●ご見学は随時承ります。お気軽にお問い合わせください。

30-Bタイプ [31.00㎡]



ゆったりとした和室



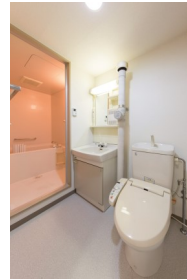
玄関・トイレ



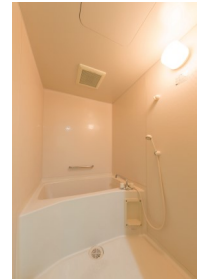
家電付きキッチン



ウォークインクローゼット



バス・トイレはセパレート



**[個室設備]**机・椅子・電話機・収納付きセミダブルベッド・ウォークインクローゼット・ウォシュレット付きトイレ・洗面台・浴室・キッチン・下駄箱

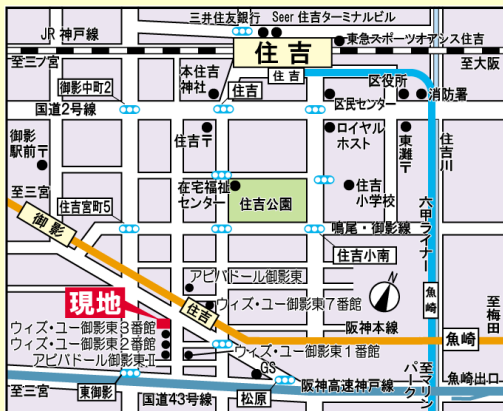
**[備品]**テレビ・冷凍冷蔵庫・全自動洗濯機・掃除機・電子レンジ・炊飯ジャー・電気ポット・ガス衣類乾燥機・エアコン・ローチェスト・キッチンワゴン・ローテーブル

※上記以外に20タイプ(19.95㎡)、30-Aタイプ(31.00㎡)、35タイプ(36.72㎡)がございます。

インターネット

光インターネット(有線) 2,200円(税込)／月額  
NTTメディアサプライ TEL:0120-795-444

ジェイコム利用可能(別料金)  
<http://www.jcom.co.jp/> TEL:0120-999-000



ウィズ・ユー 御影東5番館

交通機関とアクセス

阪神高速神戸線・魚崎I.C.、湾岸線・六甲アイランドI.C.へもスグ。

**[主要都市までのアクセスと所要時間]**

**最寄駅: 阪神本線・御影駅(特急停車駅)へ徒歩5分**

御影駅から梅田駅まで23分(特急利用)、三宮駅まで6分(特急利用)

**最寄駅: JR神戸線・住吉駅へ徒歩8分**

住吉駅から大阪駅まで20分(快速利用)、三ノ宮駅まで7分(快速利用)、神戸空港まで25分(ポートライナー利用)

近隣施設

- Seer住吉ターミナルビル リブ 徒歩8分
- 阪神住吉郵便局 徒歩2分
- 本住吉神社 徒歩8分



●セブン・イレブン 徒歩2分



●デリーカーナート 徒歩5分



●エディオン 徒歩5分

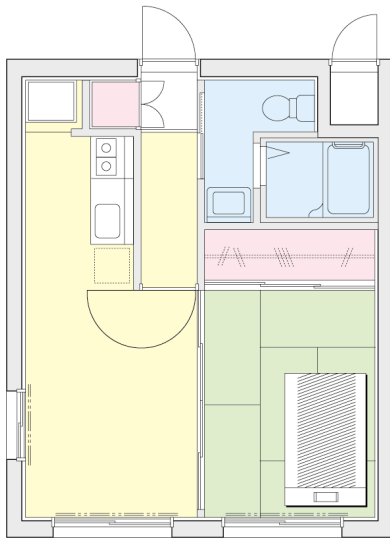
山栄地所株式会社 [TEL]078-856-6301 [FAX]078-856-6305

[WEB]<http://www.avivador.co.jp>

●ご見学は随時承ります。お気軽にお問い合わせください。



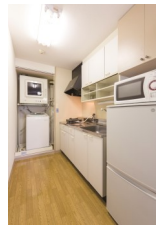
35タイプ [36.72㎡]



ダイニングと和室



ゆったりとした和室



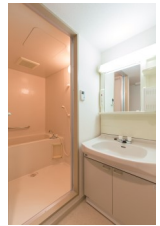
家電付きキッチン



ダイニングとキッチン



バス・トイレはセパレート



洗面台

**【個室設備】** 電話機・収納付きセミダブルベッド・クローゼット・ウォシュレット付きトイレ・洗面台・浴室・キッチン・下駄箱

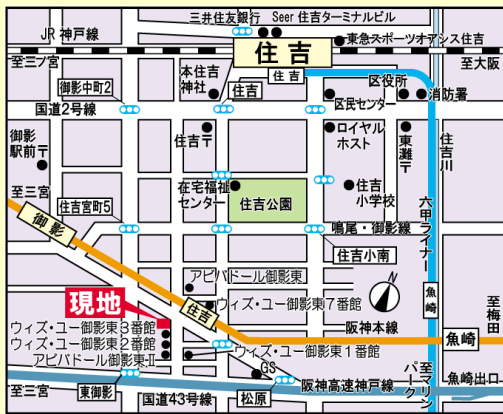
**【備品】** テレビ・冷凍冷蔵庫・全自動洗濯機・掃除機・電子レンジ・炊飯ジャー・電気ポット・ガス衣類乾燥機・エアコン・コレクションボード・AVローボード・ローチェスト・ダイニングテーブル・ダイニングチェア・スツール・キッチンワゴン・ローテーブル

※上記以外に20タイプ(19.95㎡)、30-Aタイプ(31.00㎡)、30-Bタイプ(31.00㎡)がございます。

インターネット

光インターネット(有線) 2,200円(税込)／月額  
NTTメディアサプライ TEL:0120-795-444

ジェイコム利用可能(別料金)  
<http://www.jcom.co.jp/> TEL:0120-999-000



ウィズ・ユー 御影東5番館

交通機関とアクセス

阪神高速神戸線・魚崎I.C.、湾岸線・六甲アイランドI.C.へもスグ。

**【主要都市までのアクセスと所要時間】**

**最寄駅: 阪神本線・御影駅(特急停車駅)へ徒歩5分**

御影駅から梅田駅まで23分(特急利用)、三宮駅まで6分(特急利用)

**最寄駅: JR神戸線・住吉駅へ徒歩8分**

住吉駅から大阪駅まで20分(快速利用)、三ノ宮駅まで7分(快速利用)、神戸空港まで25分(ポートライナー利用)

近隣施設

- Seer住吉ターミナルビル リブ 徒歩8分
- 阪神住吉郵便局 徒歩2分
- 本住吉神社 徒歩8分



●セブン・イレブン 徒歩2分



●デリーカーナート 徒歩5分



●エディオン 徒歩5分

山栄地所株式会社

[TEL]078-856-6301 [FAX]078-856-6305

[WEB]<http://www.avivador.co.jp>

●ご見学は随時承ります。お気軽にお問い合わせください。