

ウィズ・ユー御影東1番館

間取りは選べる3タイプをご用意

所在地 神戸市東灘区住吉南町5丁目5番3号
構造・規模 鉄筋コンクリート造地上4階建
竣工 1996年2月
総室数 35室(20タイプ・8室、25タイプ・12室、30タイプ・15室)
駐車場 68台(アビバードル御影東Ⅱと共有)



※共用施設は隣接するアビバードル御影東Ⅱでご利用いただけます

食事

専任調理師による温かい食事でお出迎え！

朝食170円(和食か洋食をお選びいただけます)
夕食380円にてお召し上がりいただけます。
営業時間内にご帰館されなくても大丈夫！
深夜2時まで冷蔵ショーケースに保存しますので
電子レンジにて温めてお召し上がりになります。
【営業時間】
朝食 平日AM6時～AM8時30分
日曜AM8時～AM11時
夕食 PM7時～PM10時
※土曜・祝日は休業させていただきます



朝食 170円 (和食・洋食から選択)



夕食 380円



キャッシュレスシステム

デビットカード決済で安心、便利！

フロントに設置した端末にデビット機能付き
キャッシュカード又は電子マネー(nanaco・
ICOCAなど)から、あらかじめ残高をお預け
替えいただき、お部屋でご利用になりました
電気代・食事代・クリーニング代等を、
キャッシュレスシステム内残高よりお引き
落としさせていただきます。また、システム
から簡単に食事のご予約も可能です。



※お手持ちの
金融機関の
キャッシュカード
がデビット対応
かどうかはご利用
の金融機関
までお問い合わせ
ください。



大浴場

ガス代・水道代の支払いなしで無料で入れる大浴場！掃除の手間いらず オールナイト営業で朝風呂利用も！

毎日、温泉気分でご入浴いただける
大浴場は終夜営業いたしております。
有料コインシャワー(24時間ご利用可能)も
脱衣室に設置しております。

【営業時間】
PM6時～翌朝AM10時まで



フロント

急な病気やケガの際にもお気軽に声をかけてください！

フロントでは、管理人夫婦が安心の24時間住込体制で入居者の方々へのサービス
をご提供します。

宅配便の発送や受取りはもちろん、**書留の受取り、クリーニングの取り次ぎ**など、
多忙なビジネスマンのためにさまざまなお手伝いをいたします。また、有料にて
レンタル用品(布団乾燥機・アイロン[アイロン台付]、布団[枕、シーツ付])等の
受付も行っておりますのでお気軽にお問い合わせください。

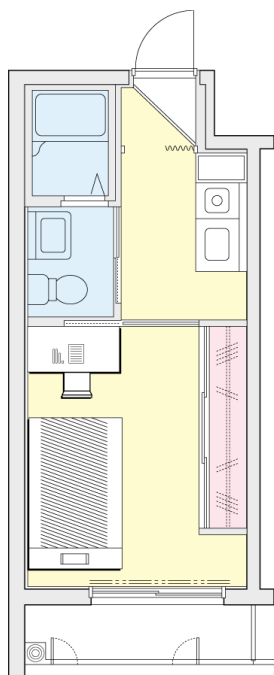
【営業時間】
月～土曜日: AM6時～AM10時 / PM7時～PM11時
日・祝日: PM8時～PM11時(午後のみ)



▲アビバードル御影東Ⅱのフロント

◀ 広々としたロビー

20タイプ [19.80㎡]



室内



収納付きセミダブルベッド



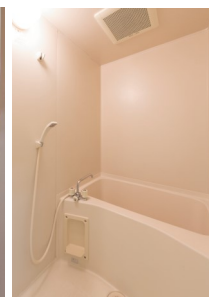
クローゼット



家電付きキッチン



バス・トイレはセパレート



浴室

[個室設備]机・椅子・電話機・収納付きセミダブルベッド・クローゼット・ウォシュレット付き
 トイレ・洗面台・浴室・キッチン・下駄箱
[備 品]テレビ・冷凍冷蔵庫・全自動洗濯機・掃除機・電子レンジ・炊飯ジャー・電気ポット・
 ガス衣類乾燥機・エアコン

※上記以外に30タイプ(30.60㎡)・25タイプ(25.56㎡)がございます。

インターネット

フレッツ光利用可能(別料金)
 TEL:0800-200-2159

ジェイコム利用可能(別料金)
<http://www.jcom.co.jp/> TEL:0120-999-000

ウィズ・ユー 御影東1番館

交通機関とアクセス

阪神高速神戸線・魚崎I.C.、湾岸線・六甲アイランドI.C.へもスグ。

[主要都市までのアクセスと所要時間]

最寄駅: 阪神本線・御影駅(特急停車駅)へ徒歩5分

御影駅から梅田駅まで23分(特急利用)、三宮駅まで6分(特急利用)

最寄駅: JR神戸線・住吉駅へ徒歩8分

住吉駅から大阪駅まで20分(快速利用)、三ノ宮駅まで7分(快速利用)、
 神戸空港まで25分(ポートライナー利用)



近隣施設

- Seer住吉ターミナルビル
リブ 徒歩8分
- 阪神住吉郵便局
徒歩2分
- 本住吉神社
徒歩8分



●セブン・イレブン 徒歩2分



●デリーカーナート 徒歩5分



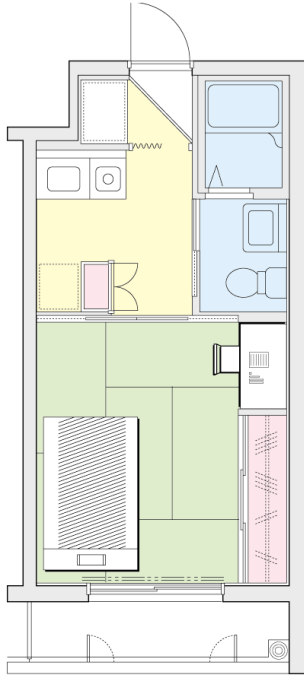
●エディオン 徒歩5分

山栄地所株式会社 [TEL]078-856-6301 [FAX]078-856-6305

[WEB]<http://www.avivador.co.jp>

●ご見学は随時承ります。お気軽にお問い合わせください。

25タイプ [25.56㎡]



ゆったりとした和室



収納付きセミダブルベッド



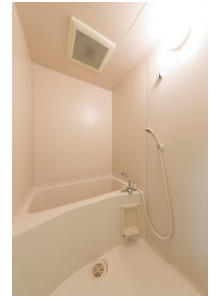
家電付きキッチン



洗濯機と乾燥機



洗面台・トイレ



浴室

[個室設備]机・椅子・電話機・収納付きセミダブルベッド・クローゼット・ウォシュレット付き
トイレ・洗面台・浴室・キッチン・下駄箱

[備品]テレビ・冷凍冷蔵庫・全自動洗濯機・掃除機・電子レンジ・炊飯ジャー・電気ポット・
ガス衣類乾燥機・エアコン・キッチンワゴン

※上記以外に20タイプ(19.80㎡)・30タイプ(30.60㎡)がございます。

インターネット

フレッツ光利用可能(別料金)
TEL:0800-200-2159

ジェイコム利用可能(別料金)
<http://www.jcom.co.jp/> TEL:0120-999-000



ウィズ・ユー 御影東1番館

交通機関とアクセス

阪神高速神戸線・魚崎I.C.、湾岸線・六甲アイランドI.C.へもスグ。

[主要都市までのアクセスと所要時間]

最寄駅: 阪神本線・御影駅(特急停車駅)へ徒歩5分

御影駅から梅田駅まで23分(特急利用)、三宮駅まで6分(特急利用)

最寄駅: JR神戸線・住吉駅へ徒歩8分

住吉駅から大阪駅まで20分(快速利用)、三ノ宮駅まで7分(快速利用)、
神戸空港まで25分(ポートライナー利用)

近隣施設

- Seer住吉ターミナルビル
徒歩8分
- 阪神住吉郵便局
徒歩2分
- 本住吉神社
徒歩8分



●セブン・イレブン 徒歩2分



●デリーカーナート 徒歩5分



●エディオン 徒歩5分

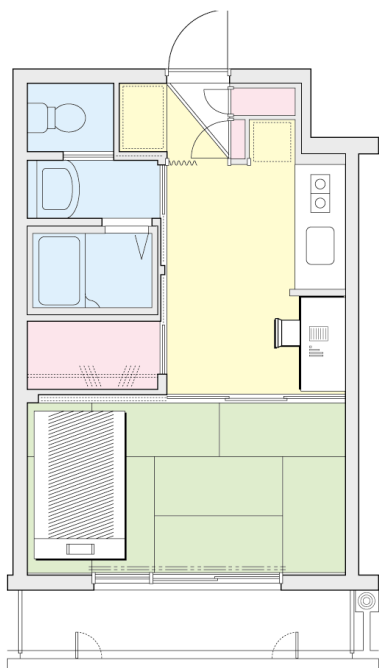
山栄地所株式会社

[TEL]078-856-6301 [FAX]078-856-6305

[WEB]<http://www.avivador.co.jp>

●ご見学は随時承ります。お気軽にお問い合わせください。

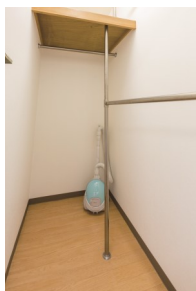
30タイプ [30.60㎡]



ゆったりとした和室



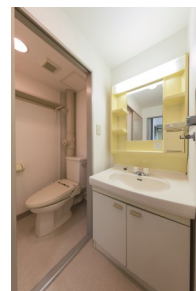
ローチェスト



ウォークインクローゼット



家電付きキッチン



バス・トイレはセパレート



洗濯機と乾燥機

- [個室設備]**机・椅子・電話機・収納付きセミダブルベッド・クローゼット・ウォシュレット付き
 トイレ・洗面台・浴室・キッチン・下駄箱
[備品]テレビ・冷凍冷蔵庫・全自動洗濯機・掃除機・電子レンジ・炊飯ジャー・電気ポット・
 ガス衣類乾燥機・エアコン・ローチェスト・ローテーブル・キッチンワゴン

※上記以外に20タイプ(19.80㎡)・25タイプ(25.56㎡)がございます。

インターネット

フレッツ光利用可能(別料金)
 TEL:0800-200-2159

ジェイコム利用可能(別料金)
<http://www.jcom.co.jp/> TEL:0120-999-000



ウィズ・ユー 御影東1番館

交通機関とアクセス

阪神高速神戸線・魚崎I.C.、湾岸線・六甲アイランドI.C.へもスグ。

[主要都市までのアクセスと所要時間]

最寄駅: 阪神本線・御影駅(特急停車駅)へ徒歩5分

御影駅から梅田駅まで23分(特急利用)、三宮駅まで6分(特急利用)

最寄駅: JR神戸線・住吉駅へ徒歩8分

住吉駅から大阪駅まで20分(快速利用)、三ノ宮駅まで7分(快速利用)、
 神戸空港まで25分(ポートライナー利用)

近隣施設

- Seer住吉ターミナルビル リブ 徒歩8分
- 阪神住吉郵便局 徒歩2分
- 本住吉神社 徒歩8分



●セブン・イレブン 徒歩2分



●デリーカーナート 徒歩5分



●エディオン 徒歩5分

山栄地所株式会社

[TEL]078-856-6301 [FAX]078-856-6305

[WEB]<http://www.avivador.co.jp>

●ご見学は随時承ります。お気軽にお問い合わせください。