

# アビバドール御影東Ⅱ



間取りはゆったりLタイプが中心  
 所在地 神戸市東灘区住吉南町5丁目4番15号  
 構造・規模 鉄筋コンクリート造地下1階、地上4階建  
 竣工 1991年3月  
 総室数 103室(Mタイプ・23室、Lタイプ・60室、18タイプ・10室、  
 25タイプ・7室、30タイプ・3室)  
 駐車場 19台

## 食事

### 専任調理師による温かい食事でお出迎え！

**朝食170円**(和食か洋食からお選びいただけます)  
**夕食380円**にてお召し上がりいただけます。  
 営業時間内にご帰館されなくても大丈夫！  
**深夜2時まで冷蔵ショーケース**に保存してありますので  
 電子レンジにて温めてお召し上がりになれます。



#### 【営業時間】

朝食 平日AM6時～AM8時30分  
 日曜AM8時～AM11時  
 夕食 PM7時～PM10時  
 ※土曜・祝日は休業させていただきます

**朝食 170円 (和食・洋食から選択)**



**夕食 380円**



### キャッシュレスシステム デビットカード決済で安心、便利！

フロントに設置した端末にデビット機能付き  
 キャッシュカード又は電子マネー(nanaco・  
 ICOCAなど)から、あらかじめ残高をお預け  
 替えいただき、お部屋でご利用になりました  
 電気代・食事代・クリーニング代等を、  
 キャッシュレスシステム内残高よりお引き  
 落としさせていただきます。また、システム  
 から簡単に食事のご予約も可能です。



※お手持ちの  
 金融機関の  
 キャッシュカード  
 がデビット対応  
 かどうかはご利用  
 の金融機関  
 までお問い合わせ  
 ください。



その他交通系電子  
 マネー、PASMOなど

## 大浴場

### ガス代・水道代の支払いなしで無料で入れる大浴場！掃除の手間いらず オールナイト大浴場で朝風呂利用も！

毎日、温泉気分でご入浴いただける  
 大浴場は終夜営業いたしております。  
 有料コインシャワー(24時間ご利用可能)も  
 脱衣室に設置しております。

#### 【営業時間】

PM6時～翌朝AM10時まで



## フロント

### 急な病気やケガの際にもお気軽に声をかけてください！

フロントでは、管理人夫婦が安心の24時間住込体制で入居者の方々へのサービス  
 をご提供します。

**宅配便の発送や受取り**はもちろん、**書留の受取り**、**クリーニングの取り次ぎ**など、  
 多忙なビジネスマンのためにさまざまなお手伝いをいたします。また、有料にて  
**レンタル用品**(布団乾燥機・アイロン[アイロン台付]、布団[枕、シーツ付])等の  
 受付も行っておりますのでお気軽にお問い合わせください。

#### 【営業時間】

月～土曜日：AM6時～AM10時/PM7時～PM11時  
 日・祝日：PM8時～PM11時(午後のみ)



## 共用設備

- 自動販売機
- 屋内地下駐車場
- 屋外駐車場
- 屋外駐輪場



●コインランドリー(有料)



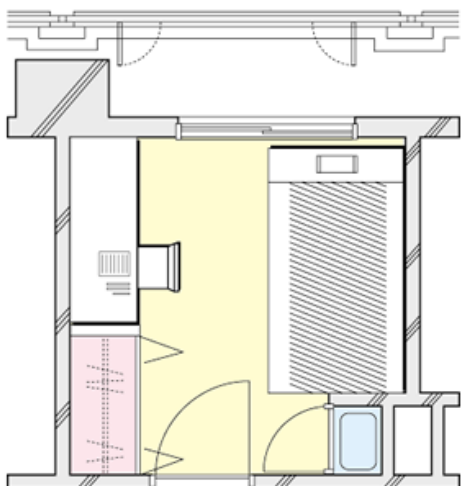
●ロビー



●ウォシュレット付共同トイレ

すぐに暮らせる家具・家電を完備！

Mタイプ [ 9.00㎡ ]



引き出し付きで便利な机



コンパクトな洗面台



収納付シングルベッド



クローゼットで収納を確保

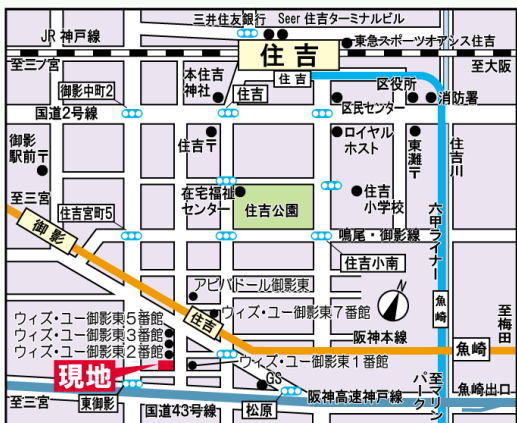
**[個室設備]**机・椅子・電話機・収納付シングルベッド・クローゼット・洗面台  
**[備 品]**エアコン

※上記以外にLタイプ(12.00㎡)・18タイプ(18.00㎡)、ウイズ・ユータイプの25タイプ(25.38㎡)・30タイプ(30.27㎡)がございます。

インターネット

光インターネット(有線) 2,200円(税込)／月額  
NTTメディアサプライ TEL:0120-795-444

ジェイコム利用可能(別料金)  
<http://www.jcom.co.jp/> TEL:0120-999-000



アビバドール 御影東 II

交通機関とアクセス

阪神高速神戸線・魚崎I.C.、湾岸線・六甲アイランドI.C.へもスグ。

**[主要都市までのアクセスと所要時間]**

**最寄駅:阪神本線・御影駅(特急停車駅)へ徒歩5分**

御影駅から梅田駅まで23分(特急利用)、三宮駅まで6分(特急利用)

**最寄駅:JR神戸線・住吉駅へ徒歩8分**

住吉駅から大阪駅まで20分(快速利用)、三ノ宮駅まで7分(快速利用)、神戸空港まで25分(ポートライナー利用)

近隣施設

- Seer住吉ターミナルビル リブ 徒歩8分
- 阪神住吉郵便局 徒歩2分
- 本住吉神社 徒歩8分



●セブン・イレブン 徒歩2分



●デリーカーナート 徒歩5分



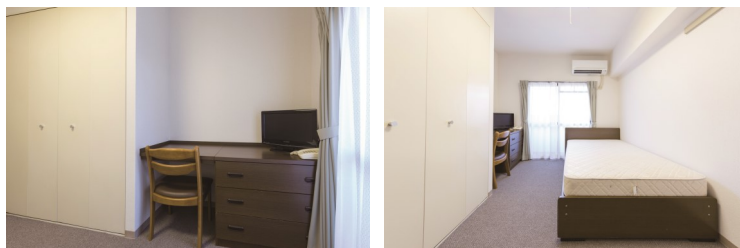
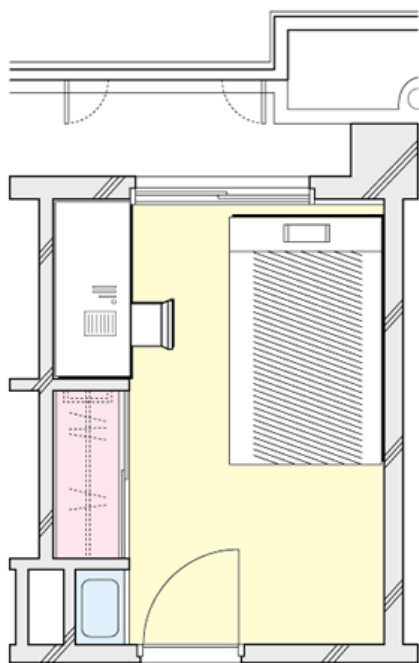
●エディオン 徒歩5分

**山栄地所株式会社** [TEL]078-856-6301 [FAX]078-856-6305

[WEB]<http://www.avivador.co.jp>

●ご見学は随時承ります。お気軽にお問い合わせください。

Lタイプ [12.00㎡]



引き出し付きで便利な机

収納付セミダブルベッドで



クローゼットで収納を確保



コンパクトな洗面台



冷凍冷蔵庫

**【個室設備】**机・椅子・電話機・収納付セミダブルベッド・クローゼット・洗面台  
**【備品】**テレビ・冷凍冷蔵庫・エアコン

※上記以外にMタイプ(9.00㎡)・18タイプ(18.00㎡)、ウィズ・ユータイプの25タイプ(25.38㎡)・30タイプ(30.27㎡)がございます。

インターネット

光インターネット(有線) 2,200円(税込)／月額  
 NTTメディアサプライ TEL:0120-795-444

ジェイコム利用可能(別料金)  
<http://www.jcom.co.jp/> TEL:0120-999-000



アビバドール 御影東 II

交通機関とアクセス

阪神高速神戸線・魚崎I.C.、湾岸線・六甲アイランドI.C.へもスグ。

**【主要都市までのアクセスと所要時間】**

**最寄駅: 阪神本線・御影駅(特急停車駅)へ徒歩5分**

御影駅から梅田駅まで23分(特急利用)、三宮駅まで6分(特急利用)

**最寄駅: JR神戸線・住吉駅へ徒歩8分**

住吉駅から大阪駅まで20分(快速利用)、三ノ宮駅まで7分(快速利用)、神戸空港まで25分(ポートライナー利用)

近隣施設

- Seer住吉ターミナルビル リブ 徒歩8分
- 阪神住吉郵便局 徒歩2分
- 本住吉神社 徒歩8分



●セブン・イレブン 徒歩2分



●デリーカーナート 徒歩5分



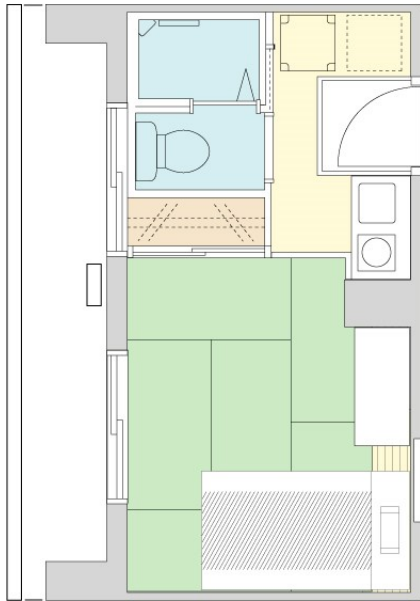
●エディオン 徒歩5分

山栄地所株式会社 [TEL]078-856-6301 [FAX]078-856-6305

[WEB]<http://www.avivador.co.jp>

●ご見学は随時承ります。お気軽にお問い合わせください。

18タイプ [ 18.00㎡ ]



室内・収納付シングルベッド



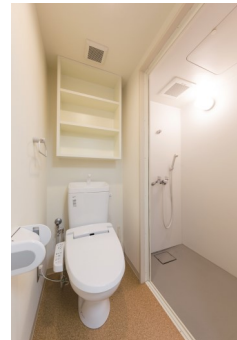
テレビ台・テレビなど



クローゼットで収納を確保



キッチン・洗濯機・冷蔵庫



シャワー室・トイレ

**【個室設備】**電話機・収納付シングルベッド・クローゼット・ウォシュレット付トイレ・シャワー室・キッチン

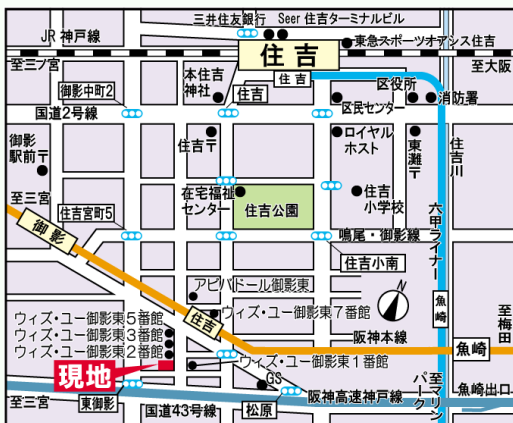
**【備 品】**テレビ・冷凍冷蔵庫・ドラム式洗濯乾燥機・掃除機・電子レンジ・炊飯ジャー・電気ポット・エアコン・テレビ台・ローテーブル

※上記以外にMタイプ(9.00㎡)・Lタイプ(12.00㎡)、ウィズ・ユータイプの25タイプ(25.38㎡)・30タイプ(30.27㎡)がございます。

インターネット

光インターネット(有線) 2,200円(税込)／月額  
NTTメディアサプライ TEL:0120-795-444

ジェイコム利用可能(別料金)  
<http://www.jcom.co.jp/> TEL:0120-999-000



アビバドール 御影東 II

交通機関とアクセス

阪神高速神戸線・魚崎I.C.、湾岸線・六甲アイランドI.C.へもスグ。

**【主要都市までのアクセスと所要時間】**

**最寄駅:阪神本線・御影駅(特急停車駅)へ徒歩5分**

御影駅から梅田駅まで23分(特急利用)、三宮駅まで6分(特急利用)

**最寄駅:JR神戸線・住吉駅へ徒歩8分**

住吉駅から大阪駅まで20分(快速利用)、三ノ宮駅まで7分(快速利用)、神戸空港まで25分(ポートライナー利用)

近隣施設

- Seer住吉ターミナルビル リブ 徒歩8分
- 阪神住吉郵便局 徒歩2分
- 本住吉神社 徒歩8分



●セブン・イレブン 徒歩2分



●デリーカーナート 徒歩5分



●エディオン 徒歩5分

山栄地所株式会社 [TEL]078-856-6301 [FAX]078-856-6305

[WEB]<http://www.avivador.co.jp>

●ご見学は随時承ります。お気軽にお問い合わせください。