

アンビション西宮

間取りはコンパクトなMタイプ、ゆとりの18タイプ

所在地 西宮市津門綾羽町8番28号
 構造・規模 鉄筋コンクリート造地上6階建
 竣工 1989年3月
 総室数 126室(Mタイプ・86室、18タイプ・40室)
 駐車場 14台



食事

専任調理師による温かい食事でお出迎え！

朝食170円(和食か洋食かお選びいただけます)
夕食380円にてお召し上がりいただけます。
 営業時間内にご帰館されなくても大丈夫！
深夜2時まで冷蔵ショーケースに保存しますので
 電子レンジにて温めてお召し上がりになれます。



【営業時間】

朝食 AM6時～AM8時30分

夕食 PM7時～PM10時

※日曜・祝日は休業させていただきます

朝食 170円 (和食・洋食から選択) **夕食 380円**



キャッシュレスシステム デビットカード決済で安心、便利！

フロントに設置した端末にデビット機能付き
 キャッシュカード又は電子マネー(nanaco・
 ICOCAなど)から、あらかじめ残高をお預け
 替えいただき、お部屋でご利用になりました
 電気代・食事代・クリーニング代等を、
 キャッシュレスシステム内残高よりお引き
 落としさせていただきます。また、システム
 から簡単に食事のご予約も可能です。



※お手持ちの
 金融機関の
 キャッシュカード
 がデビット対応
 かどうかはご利用
 の金融機関
 までお問い合わせ
 ください。



その他交通系電子
 マネー、PASMOなど

大浴場

ガス代・水道代の支払いなしで無料で入れる大浴場！掃除の手間いらず オールナイト大浴場で朝風呂利用も！

毎日、温泉気分でご入浴いただける
 大浴場は終夜営業いたしております。
 有料コインシャワー(24時間ご利用可能)も
 脱衣室に設置しております。

【営業時間】

平日:PM6時～翌朝AM10時まで

土・日曜:PM6時～翌朝PM1時まで



フロント

急な病気やケガの際にもお気軽に声をかけてください！

フロントでは、管理人夫婦が安心の24時間住込体制で入居者の方々へのサービス
 をご提供します。

宅配便の発送や受取りはもちろん、**書留の受取り**、**クリーニングの取り次ぎ**など、
 多忙なビジネスマンのためにさまざまなお手伝いをいたします。また、有料にて
レンタル用品(布団乾燥機・アイロン[アイロン台付]、布団[枕、シーツ付])等の
 受付も行っておりますのでお気軽にお問い合わせください。

【営業時間】

月～土曜日:AM6時～AM10時/PM7時～PM11時

日・祝日:PM8時～PM11時(午後のみ)



共用設備

- ロビー
- 来客スペース
- エレベーター
- 自動販売機
- 屋外駐車場
- 屋外駐輪場



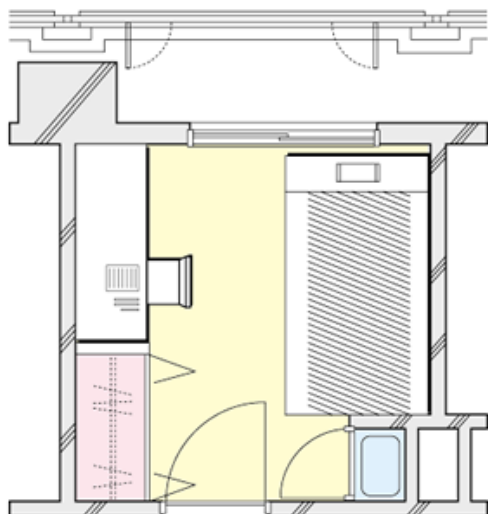
●コインランドリー(有料)

●ウォシュレット付共同トイレ

●屋外駐車場(有料)

●屋外駐輪場(有料)

Mタイプ [9.00㎡]



収納付シングルベッド



コンパクトな洗面台



引き出し付きで便利な机



クローゼットで収納を確保

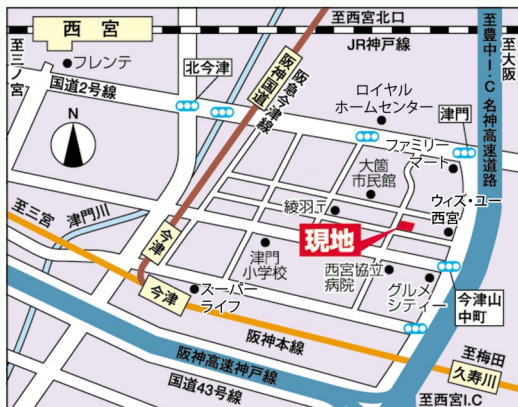
【個室設備】机・椅子・電話機・収納付シングルベッド・クローゼット・洗面台
【備品】エアコン

※上記以外にウィズ・ユータイプの18タイプ(18.00㎡)がございます。

インターネット

光インターネット(有線)
フロント申込み 2,200円(税込)／月額

ベイ・コミュニケーションズ 利用可能(別料金)
<http://baycom.jp> TEL:0120-40-1173



アンビション 西宮

交通機関とアクセス

阪神高速神戸線・西宮I.C.、湾岸線・甲子園浜I.C.へもスグ。

【主要都市までのアクセスと所要時間】

最寄駅: 阪急今津線・阪神国道駅へ徒歩6分

阪神国道駅から梅田駅へ15分、三宮駅へ17分(西宮北口駅より特急利用)

最寄駅: 阪神本線・今津駅へ徒歩7分

今津駅より梅田駅へ17分、三宮駅へ18分(甲子園駅より急行、西宮駅より特急利用)

最寄駅: JR神戸線・西宮駅へ徒歩15分

西宮駅より大阪駅へ12分、三ノ宮駅へ14分(快速利用)

近隣施設

- 医療施設 徒歩5分
- スーパーライフ(エキーマ今津内) 徒歩7分



● 阪神今津駅 徒歩7分



● ダイワグルメシティ 徒歩1分



● フロント西宮 徒歩15分

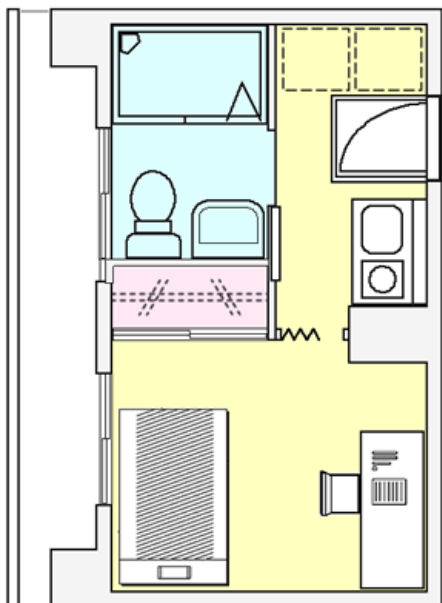
山栄地所株式会社

[TEL]078-856-6301 [FAX]078-856-6305

[WEB]<http://www.avivador.co.jp>

● ご見学は随時承ります。お気軽にお問い合わせください。

18-Aタイプ [18.00㎡]



机・椅子・テレビ



キッチン・洗濯機・冷蔵庫



ウォシュレット付トイレ・洗面台



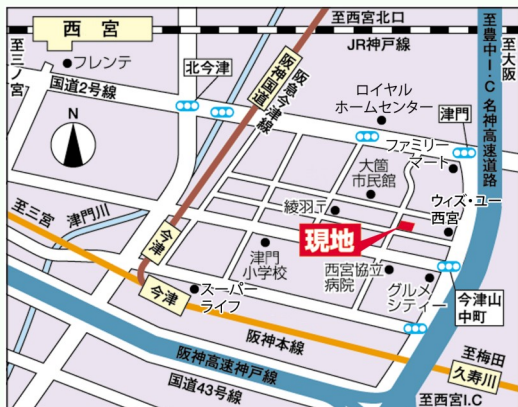
シャワー室

【個室設備】机・椅子・電話機・収納付シングルベッド・クローゼット・ウォシュレット付トイレ・洗面台・シャワー室・キッチン
【備品】テレビ・冷凍冷蔵庫・ドラム式洗濯乾燥機・掃除機・電子レンジ・炊飯ジャー・電気ポット・エアコン

インターネット

光インターネット(有線)
 フロント申込み 2,200円(税込)／月額

ベイ・コミュニケーションズ 利用可能(別料金)
<http://baycom.jp> TEL:0120-40-1173



アンビション西宮

交通機関とアクセス

阪神高速神戸線・西宮I.C.、湾岸線・甲子園浜I.C.へもスグ。

【主要都市までのアクセスと所要時間】

最寄駅: 阪急今津線・阪神国道駅へ徒歩6分

阪神国道駅から梅田駅へ15分、三宮駅へ17分(西宮北口駅より特急利用)

最寄駅: 阪神本線・今津駅へ徒歩7分

今津駅より梅田駅へ17分、三宮駅へ18分(甲子園浜より急行、西宮駅より特急利用)

最寄駅: JR神戸線・西宮駅へ徒歩15分

西宮駅より大阪駅へ12分、三ノ宮駅へ14分(快速利用)

近隣施設

- 医療施設 徒歩5分
- スーパーライフ(エキーマ今津内) 徒歩7分



● 阪神今津駅 徒歩7分



● ダイワグルメシティ 徒歩1分



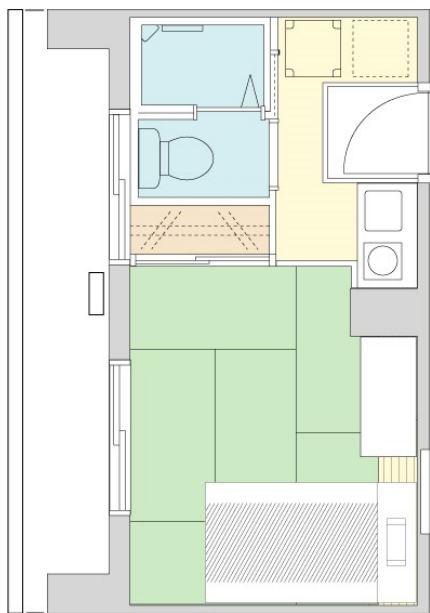
● フロント西宮 徒歩15分

山栄地所株式会社 [TEL]078-856-6301 [FAX]078-856-6305

[WEB]<http://www.avivador.co.jp>

● ご見学は随時承ります。お気軽にお問い合わせください。

18-Bタイプ [18.00㎡]



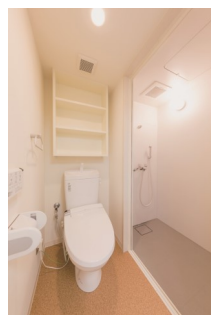
室内・収納付シングルベッド



キッチン・洗濯機 冷蔵庫



クローゼット・テレビ台



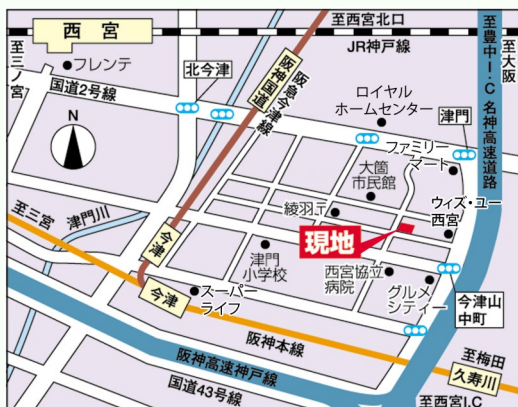
シャワー室・トイレ

- 【個室設備】**電話機・収納付シングルベッド・クローゼット・ウォシュレット付トイレ・洗面台・シャワー室・キッチン
【備 品】テレビ・冷凍冷蔵庫・ドラム式洗濯乾燥機・掃除機・電子レンジ・炊飯ジャー・電気ポット・エアコン・テレビ台・ローテーブル

インターネット

光インターネット(有線)
 フロント申込み 2,200円(税込)／月額

ベイ・コミュニケーションズ 利用可能(別料金)
<http://baycom.jp> TEL:0120-40-1173



アンビション 西宮

交通機関とアクセス

阪神高速神戸線・西宮I.C.、湾岸線・甲子園浜I.C.へもスグ。

【主要都市までのアクセスと所要時間】

最寄駅: 阪急今津線・阪神国道駅へ徒歩6分

阪神国道駅から梅田駅へ15分、三宮駅へ17分(西宮北口駅より特急利用)

最寄駅: 阪神本線・今津駅へ徒歩7分

今津駅より梅田駅へ17分、三宮駅へ18分(甲子園浜より急行、西宮駅より特急利用)

最寄駅: JR神戸線・西宮駅へ徒歩15分

西宮駅より大阪駅へ12分、三ノ宮駅へ14分(快速利用)

近隣施設

- 医療施設 徒歩5分
- スーパーライフ(エキーマ今津内) 徒歩7分



● 阪神今津駅 徒歩7分



● ダイワグルメシティ 徒歩1分



● フロント西宮 徒歩15分

山栄地所株式会社 [TEL]078-856-6301 [FAX]078-856-6305

[WEB]<http://www.avivador.co.jp>

● ご見学は随時承ります。お気軽にお問い合わせください。